

2023-2024

**RAPPORT DE
RESPONSABILITE**

**CONTRIBUTION
ECONOMIQUE, SOCIALE ET
ENVIRONNEMENTALE**

sysnav
NAVIGATION TECHNOLOGIES

I. ELEMENTS GENERAUX

Editorial de David Vissière, PDG
SYSNAV en bref
Nos produits et services
Indicateurs clés et gouvernance
Matrice de matérialité et description de la méthodologie utilisée

II. ENJEUX ENVIRONNEMENTAUX

Mobilités responsables
Eco-conception des produits
Gestion de l'énergie et réduction des émissions de GES
Achats responsables
Gestion des déchets et revalorisation du matériel électronique

III. ENJEUX SOCIAUX

Politique de rémunération transparente et équitable
Formation et développement du personnel
Bonnes pratiques managériales
Bien-être et santé au travail

IV. ENJEUX ECONOMIQUES

Attraction, fidélisation et développement des talents
Innovation et création de nouvelles technologies
Sécurité et qualité des produits
Ancrage local

V. CONCLUSION

Détail des normes associées aux éléments du rapport
Éléments méthodologiques



En tant qu'entrepreneur responsable, je suis convaincu :

- qu'il est de notre responsabilité de démultiplier les impacts positifs et de minimiser les impacts négatifs de notre activité sur l'ensemble de la société et sur l'environnement.
- que la RSE est un véritable levier de performance créateur de valeur
- que nos partenaires et nos clients accordent de plus en plus d'importance aux engagements RSE de l'entreprise
- que nous devons sans cesse chercher à améliorer le bien-être collectif de notre communauté de travail, développer un dialogue social apaisé et renforcer le sentiment d'appartenance.

C'est dans cet état d'esprit que, en tant que Président, j'ai décidé de mettre en œuvre une démarche globale de RSE traduite dans une Charte Ethique. Fidèle à nos principes, **cette démarche se veut simple, efficace et résolument humaine**. Elle se décline autour de 3 axes :

- Le respect de l'humain
- Le respect de l'environnement
- L'intégrité économique

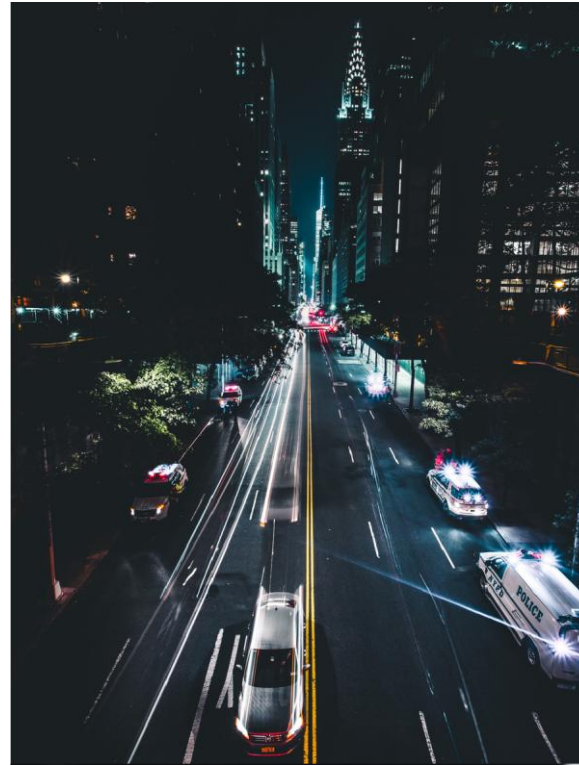
Cette charte RSE, portée par la direction et partagée avec l'ensemble des collaborateurs de SYSNAV, constitue un cadre de référence commun pour l'ensemble des activités de l'entreprise.

Fondée en 2008 par d'anciens experts issus de grandes écoles françaises, SYSNAV est une PME française innovante de très haute technologie et en forte croissance. SYSNAV est spécialisée dans les solutions de navigation, de géolocalisation et de capture du mouvement, sans infrastructure, y compris dans les environnements extrêmes, hors de portée des solutions conventionnelles et du GPS.

La technologie unique de SYSNAV se décline au travers de solutions à haute valeur ajoutée pour différents secteurs : le médical et pharmaceutique, l'énergie et l'industrie, l'aéronautique et l'aéroportuaire, la sécurité, la mobilité et le véhicule autonome.

La valeur ajoutée de SYSNAV réside dans sa technologie magnéto-inertielle qui permet de rendre accessible la trajectographie sans infrastructure, dans la diversité des domaines d'application et dans les responsabilités confiées aux collaborateurs tout au long de leur évolution dans l'entreprise.

Située dans le centre-ville de Vernon, dans l'Eure, à 45 minutes de Paris et à 30 minutes de Rouen et disposant de bureaux parisiens, SYSNAV bénéficie d'une situation géographique privilégiée.



PRODUITS ET SERVICES

Géolocalisation de Véhicules



Contrôle radar mobile (véhicules banalisés)

Le dispositif SYSNAV détermine la vitesse limite de référence en détectant et en reconnaissant les panneaux de signalisation pour maintenir à jour une base de données géolocalisée, puis mesure la vitesse des véhicules contrôlés par les voitures banalisées dans lesquelles le dispositif est installé.

Le module magnéto-inertiel de navigation Sysnav Blueforce est utilisé en combinaison avec le signal GPS pour calculer la position et les trajectoires de véhicules au sol avec une grande précision, pour les transmettre en temps réel à la tour de contrôle.

Module navigation 3D pour véhicule autonome.

Une géolocalisation précise et fiable est une brique technologique essentielle pour les véhicules autonomes : c'est pourquoi la combinaison de la solution SYSNAV avec d'autres dispositifs (GPS, LIDAR, caméras...) permet la localisation du véhicule dans toutes les situations, même dans le cas d'une perte de signal GPS (dans un tunnel par exemple).



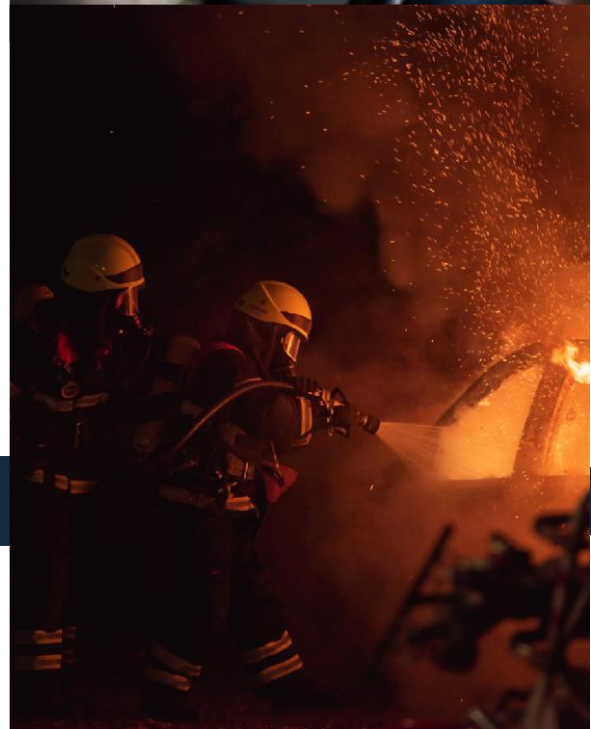
Géolocalisation de Personnes



Localisations de personnes civils / militaires

Dans le domaine civil, SYSNAV fournit une solution de PTI DATI géolocalisé pour les sites industriels, qui fonctionne en trois dimensions, aussi bien en intérieur qu'à l'extérieur.

Cela permet de garantir la localisation des travailleurs isolés pour les sites classés SEVESO, permettre un guidage rapide des secours sur site en cas d'incident et garantir des déplacements conformes aux autorisations sur sites sensibles.



Domaine médical



Analyse de la performance corporelle pour des essais cliniques

La solution SYSNAV Healthcare prend la forme d'un bracelet léger capable de reconstruire les mouvements 3D de patients avec une précision extrêmement haute (moins de 1cm) et à haute fréquence (125 mesures / seconde). Ce dispositif est utilisé dans le cadre d'essais cliniques pour mesurer l'évolution d'une maladie ou l'efficacité d'un médicament dans un environnement réel.

Avec la plateforme Syde, SYSNAV peut collecter des données diverses et les traduire en observations cliniques pertinentes ainsi qu'en variables validées par les autorités réglementaires



EN QUELQUES CHIFFRES

La croissance actuelle de l'entreprise, très soutenue, vient de l'arrivée à maturité de certaines technologies prometteuses, qui représentent l'aboutissement de plusieurs années de recherche et de développement.

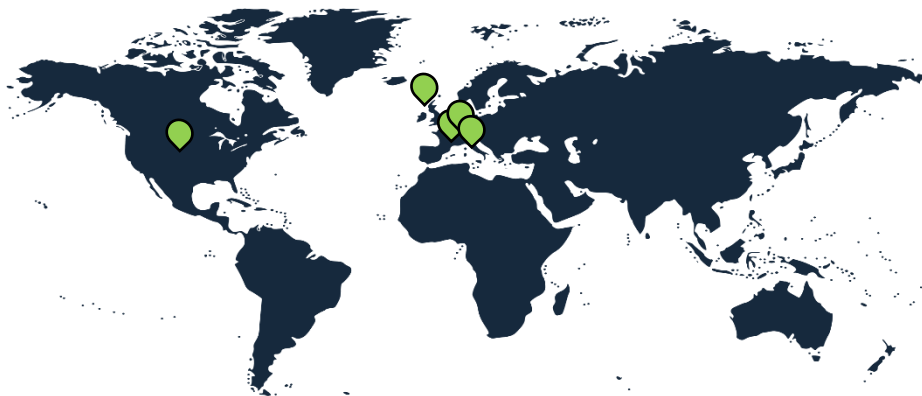
SYSNAV voit aussi s'ouvrir les portes de nouveaux marchés, en France comme à l'international, la stratégie de l'entreprise doit donc s'adapter à ces changements d'échelle réguliers.

Croissance du chiffre d'affaires depuis 2019 :

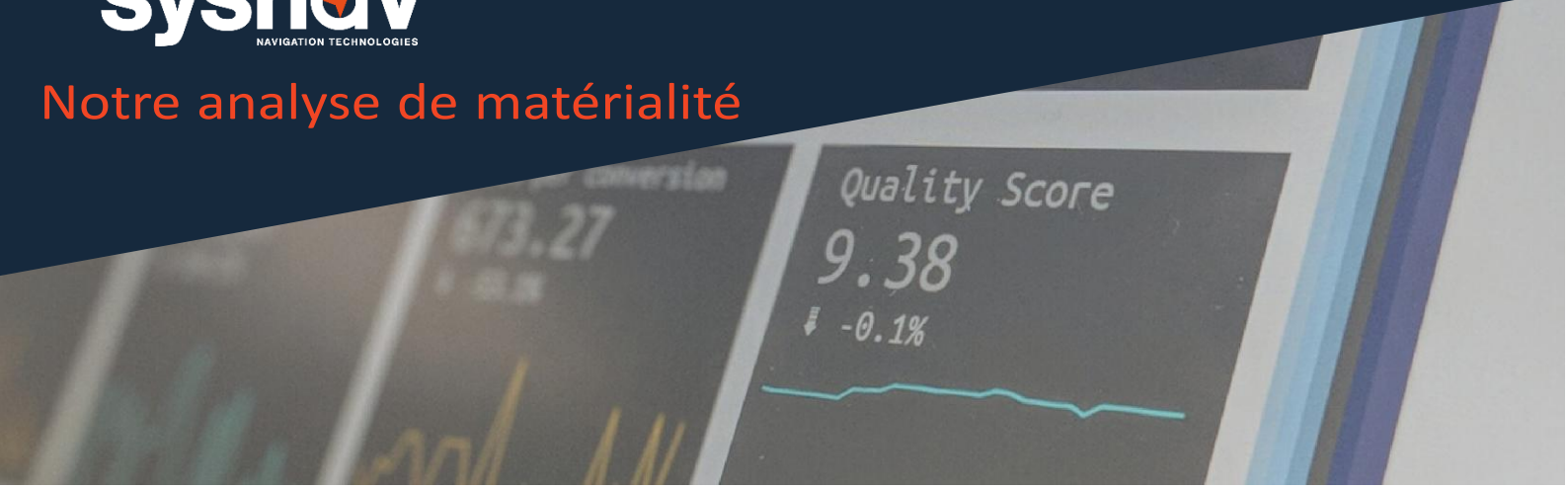
Confidentiel

Part du chiffre d'affaires de Sysnav sur les différents marchés :

Pays	% du CA
France	46,7 %
Suisse	28,5 %
Etats-Unis	23,6 %
Royaume Uni	1,1 %
Belgique	0,0 %
Total	100,0 %



Notre analyse de matérialité



Structure de gouvernance et suivi de la politique RSE

Le plus haut organe de gouvernance de l'entreprise est son comité de surveillance, qui surveille l'application de la charte RSE de l'entreprise et le respect de ses missions. Notre charte respecte des exigences strictes, en conformité avec les normes françaises. Nous nous sommes mis à niveau pour respecter les conditions de certifications, et nous sommes actuellement en phase de pré-audit.

Plus de 300 heures ont été consacrées à la RSE pour l'élaboration de ce premier rapport, qui nécessitait d'abord un travail de recherche (normes, labels...) et de comparaison, puis plusieurs enquêtes internes et entretiens avec les collaborateurs, pour établir la liste des enjeux pertinents pour SYSNAV. Pour chaque enjeu, le calcul d'indicateurs et le suivi de leur évolution permet de montrer la sincérité de la démarche et l'avancement des projets.

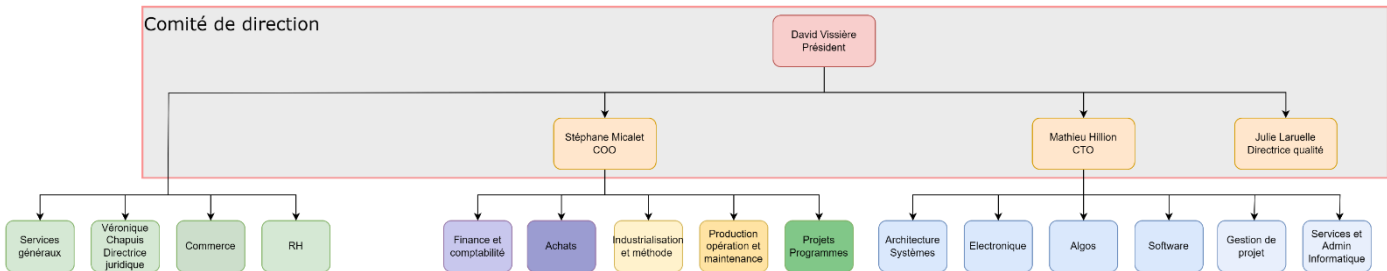
Structure du comité de surveillance : 5 personnes externes, 2 internes, 1 ou plusieurs invités

102

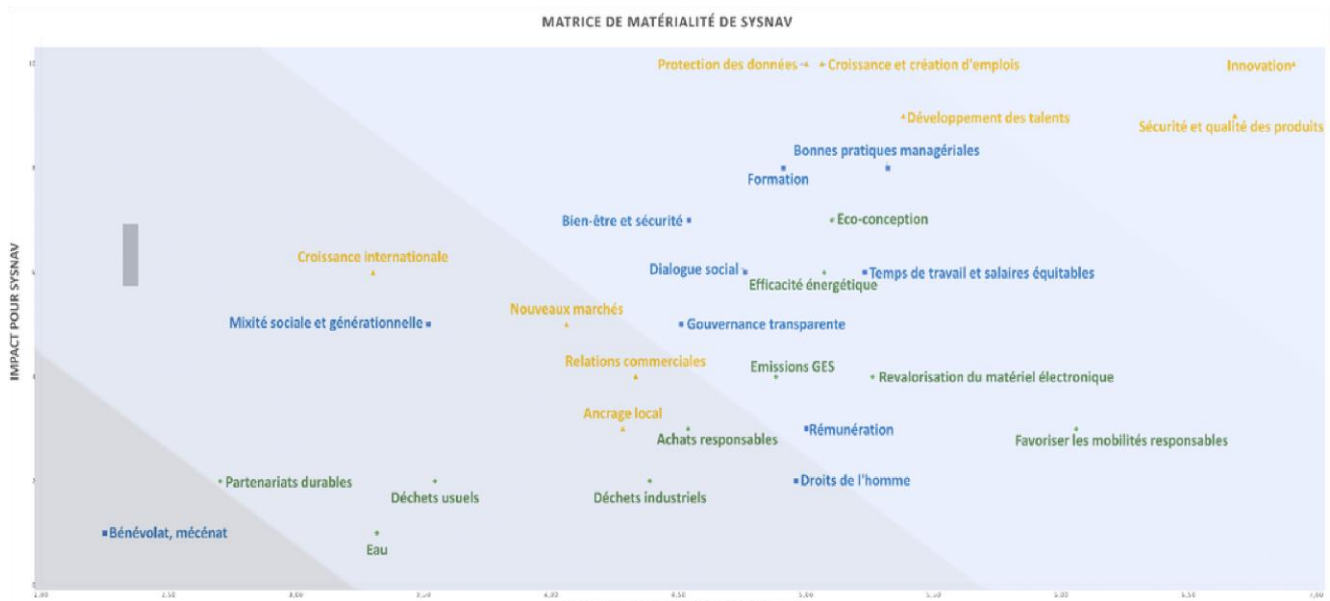
ETP en 2024 : 90 CDI, 5 CDD et 7 en apprentissage

17

Nombre d'arrivées en CDI 2024



Notre analyse de matérialité



Légende de la matrice :

- Enjeux écologiques
- Enjeux économiques
- Enjeux sociaux
-

Les enjeux prioritaires sont placés en haut à droite, les moins importants en bas à gauche.

Pour obtenir ce graphique, une première phase de recherche analysant les rapports RSE d'une vingtaine d'entreprises de secteurs différents a permis d'identifier les principaux enjeux environnementaux, sociaux et économiques pouvant s'appliquer à une entreprise comme SYSNAV.

La seconde phase permettait de classer les enjeux selon leur importance pour SYSNAV en tant qu'entité d'une part, et pour ses parties prenantes d'autre part, interrogées grâce à un questionnaire diffusé au sein de l'entreprise. L'analyse de ces données permet d'établir un graphique souvent appelé « matrice de matérialité », qui ordonne les enjeux selon leur impact et sert de base de discussion pour recentrer les efforts sur les enjeux les plus importants.

La troisième phase prend la forme d'une discussion avec les collaborateurs intéressés par les enjeux de la RSE, en prenant cette matrice comme point de départ pour approfondir ce que chacun entend derrière les enjeux mis en valeur, pour comprendre ce qui existe déjà et découvrir les projets pourraient être menés dans l'entreprise.

Enjeux écologiques

Mobilités responsables

Les locaux parisiens et vernonnais de SYSNAV sont très proches des gares de l'axe Paris/Rouen, pour permettre aux collaborateurs n'habitant pas Vernon de venir sans utiliser la voiture, et l'entreprise accorde beaucoup de flexibilité sur les horaires ou le lieu de travail : il est possible pour les employés parisiens de travailler trois jours par semaine dans les locaux de Saint-Lazare. Les nouveaux employés sont aussi accompagnés dans leur recherche de logement s'ils souhaitent emménager à Vernon, ce qui limite les longs déplacements domicile/travail.



4 minutes à pied
de la gare de
Vernon

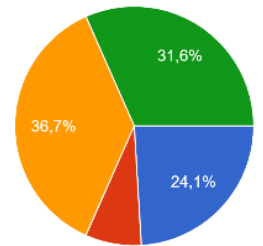


7 minutes à pied
de la gare de Paris
Saint-Lazare

Projets

Pour permettre aux collaborateurs habitant dans la banlieue de Vernon de se rendre sur leur lieu de travail tout en limitant l'impact environnemental de leurs déplacements, deux bornes de recharge électrique et un garage à vélos en dur sur le site de Vernon ont été installés.

Ton principal moyen de transport
79 réponses



- Marche
- Vélo
- Voiture
- Train

Eco-conception

Notre modèle économique reposant sur la location de nos systèmes, ils sont repris et réutilisés ou réparés lorsqu'ils sont défectueux ou ne sont plus utilisés par le client, ce qui permet de contrôler l'intégralité du cycle de vie du produit et d'identifier ses défauts majeurs.

Nos produits sont aussi régulièrement miniaturisés, en particulier dans les projets médicaux, ce qui améliore le confort utilisateur et limite l'utilisation des matières premières.

Projets

Pour pouvoir suivre nos produits de leur fabrication à leur fin de vie, des exigences de réparabilité et de facilité à recycler les composants des produits seront intégrées dans le cahier des charges des nouveaux systèmes.

Achats responsables

Depuis sa création, SYSNAV développe des partenariats durables avec ses fournisseurs, que nous avons pour la plupart suivis depuis notre création en 2008. Entre 20 et 25% de nos partenaires sont des PME, majoritairement locales, qui connaissent le détail de nos besoins. SYSNAV essaie de travailler avec des entreprises ayant une culture similaire dans les domaines où cela est possible, comme avec les pièces mécaniques.

Projets

Nous n'avons que peu pris en compte le mode de livraison des produits achetés et vendus par SYSNAV, que ce soit le moyen de transport utilisé ou le volume de l'emballage. Or la manière la plus efficace de réduire l'impact de ces livraisons est l'anticipation : grouper les achats et les expéditions vers les clients, privilégier des modes de livraison durables (en limitant l'avion). En effectuant par exemple une unique commande groupée par semaine pour les commandes non urgentes, nous réduirons significativement le nombre de livraisons.

Gestion des déchets et revalorisation du matériel électronique

Les déchets que nous produisons en fabriquant ou en récupérant nos produits hors d'usage sont principalement électroniques. Ceux-ci sont enlevés et traités par une entreprise spécialisée, dans le respect des normes DEE. Les emballages, principalement constitués de carton, sont recyclables. Les déchets quotidiens sont triés grâce aux nombreuses poubelles de tri installées sur notre site.

Projets

L'achat de tasses lavables nous permettra de réduire la quantité de déchets quotidiens produite dans nos locaux, en remplaçant les gobelets en carton. De plus, afin d'éviter une surconsommation de couverts en plastique, Sysnav met à disposition dans la cuisine des couverts en inox.

22%

De PME parmi les
fournisseurs



Politique de rémunération

Chaque collaborateur bénéficie d'un entretien individuel annuel d'évaluation des performances (EIA), qui permet de comparer les objectifs de l'année à la performance réelle, qui débouche sur une note qui définira la part variable du salaire et l'augmentation de rémunération prévue pour l'année suivante.

De nombreux efforts sont faits pour que ni cette EIA, ni le processus de recrutement ou d'évolution de carrière ne soient biaisés par des critères injustement discriminants.

Projets

Le système de l'EIA permet de noter la réalisation des objectifs selon des critères prédéfinis, mais la grille convertissant la note en points d'augmentation ou en part rémunération variable n'était pas transparente pour les salariés. La grille, qui peut varier selon les services ou les projets, car la part de salaire variable n'est pas la même pour tous les collaborateurs, sera donc fournie en même temps que l'EIA.

Formation et développement du personnel

Une formation interne à la sécurité des systèmes d'information est délivrée à tous les nouveaux collaborateurs, qui voient leurs connaissances mises à jour chaque année.

Nous faisons aussi appel à des organismes externes pour dispenser ponctuellement certaines formations pour les collaborateurs ayant besoin d'acquérir de nouvelles compétences : langues, coaching personnalisé pour une partie des équipes...

Enfin, le financement de plusieurs thèses chaque année, qui débouchent souvent sur un CDI dans l'entreprise, fait aussi partie de notre investissement pour la formation.

Objectif en proportion de gens formés : en interne : objectif 100% des permanents (cdd, cdi, alternance contrats pro) doivent être formés au minimum à la cybersécurité, aux données personnelles, à la qualité. Chaque Pôle bénéficie de formation spécifique (*exemple : l'ensemble des salariés du pôle médical doivent être formés à la GCP, et à l'onBoarding Médical*)

Au-delà des formations internes, chaque salarié a la possibilité d'exprimer un besoin en formation lors de son EIA. Les ressources humaines ont désormais systématisé la recherche d'organismes pour répondre au mieux à ces besoins.

100%

Des employés bénéficient de l'EIA

100%

Des collaborateurs formés à la cybersécurité, aux données personnelles, à la sensibilisation de la qualité



Présentation des formations :

Nombre de formation interne : 327,2 heures

Nombre de formation externe : 346 heures

Proportion des gens ayant reçu une formation et type :

- En interne : 100% (formés à la cybersécurité, aux données personnelles, à la sensibilisation à la qualité)

- En externe :

- **94 personnes formées à la Sensibilisation Cybersécurité Ingénierie sociale ;**
- **53 personnes formées à la GCP**
- **2 personnes formées à l'ISO 13485**
- **4 personnes formées à SLP Management**
- **1 personne formée à Norme IPC-A-610**
- **7 personnes formées en anglais**
- **1 personne formée à la Sécurité des salariés des entreprises extérieurs aux risques des industries NIVEAU 1**
- **1 personne formée à Altium Designer – Validation comportementale avec la simulation SPICE**

800

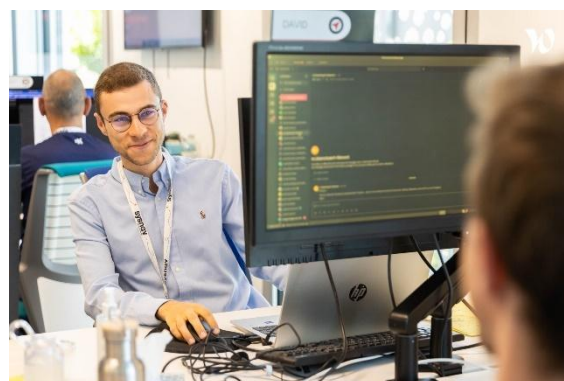
Heures de formation interne
(approximation)

480

Heures de formation externe
(approximation)

Projets

Pour satisfaire la volonté de formation des collaborateurs, il ne suffit pas d'augmenter leur nombre d'heures : il faut laisser à chacun une certaine liberté dans le choix des formations, pour qu'elles complètent les besoins particuliers de tous les collaborateurs. Les formations obligatoires en sécurité des services d'informations ne sont par exemple pas vraiment perçues comme des heures de formation par les collaborateurs. Or les formations financées par le CPF et leur fonctionnement, récemment modifié, sont mal connues de la majorité des collaborateurs : nous détaillerons donc ce système et nous pourrions discuter au cas par cas de la mise à disposition d'heures de travail pour certaines formations ou de leur co-financement par SYSNAV.



Bonnes pratiques managériales :

Notre processus de management est certifié ISO9001, et intègre des bonnes pratiques standardisées (de la formation à l'accueil des nouveaux à la gestion courante) et des mécanismes d'échanges réguliers avec les collaborateurs :

- une réunion commune le lundi matin présentant l'avancement de chaque projet et service.
- des repas entre équipe réunissant la direction, la RH et les collaborateurs,
- des sondages réguliers émis par différents services pour évaluer la satisfaction des collaborateurs et recueillir des idées d'amélioration ou des problèmes.
- formation et accompagnement des nouveaux managers par du coaching et suivi personnalisé
- pour faciliter l'accueil des nouveaux arrivants, qui rencontrent souvent des difficultés pour comprendre l'organisation de l'entreprise et ses projets, nous incluons une présentation du fonctionnement de SYSNAV dans le livret d'accueil, et un index des fiches de bonnes pratiques existantes

Il est nécessaire de sélectionner les problèmes remontant régulièrement et de mettre en place des projets concrets pour les résoudre.

1-2

Copil par mois

1

**Jour de télétravail
autorisé par
semaine**



Enjeux sociaux

Bien-être et santé au travail : ce qui se fait. D'un point de vue individuel, chaque collaborateur a une grande liberté de contrôle de son emploi du temps : deux jours de présence à Vernon sont requis, mais il est possible de partager le reste de son emploi du temps entre les locaux de Paris et le télétravail (maximum un jour).

D'autre part, SYSNAV favorise la cohésion au sein de l'entreprise, en organisant des repas et activités communes, ou en proposant trois fois par semaine des paniers de fruits dans la cuisine commune.

Projets

Pour permettre à chacun d'utiliser au maximum les outils mis à disposition par l'entreprise (double-écran, sièges adaptables, claviers...), nous mettons en place des formations à l'ergonomie des postes de travail.

Nous étudions la mise en place de partenariats avec une conciergerie d'entreprise, mettant en lien les collaborateurs avec des prestataires de services, ou organisant la venue de prestataires sur place (coachs sportifs, atelier de gestion du stress...).

Nous avons mis en place des activités de détente physique tel que des sessions de yoga et d'étirement afin de proposer un moment de détente mais aussi d'amélioration de posture au travail pour un gain physique comme mental.

Index de l'égalité professionnelle femmes-hommes

En **2024**, notre index de l'égalité professionnelle femmes-homme, basé sur les effectifs de 2024, s'élève à **84/100**. Voici le détail de nos résultats :

Confidentiel

Nous nous engageons activement en faveur de l'égalité femmes-hommes et mettons tout en œuvre pour améliorer nos résultats. Pour continuer à avancer dans cette démarche, nous nous fixons les objectifs suivants :

- Réduire l'écart salarial entre les femmes et les hommes à poste équivalent
- Porter une particulière attention au recrutement de femmes pour les postes à plus hautes rémunérations

193

Autorisations
d'absences
exceptionnelles

84/100

2024
Index de l'égalité
professionnelle F/H

12

Repas
d'entreprise

2

Dîners
d'entreprise

12

Evènements de
cohésion



Recrutement, formation et développement des talents

Comme SYSNAV est une entreprise technologique en pleine croissance, recrutant principalement au sein des grandes écoles françaises. Nous avons donc une forte présence dans ces écoles, qui passe notamment par le financement d'événements ou d'associations.

Nous insistons aussi beaucoup sur l'accompagnement des étudiants et jeunes collaborateurs, qui arrivent avec des objectifs clairs et définis, et sont suivis très régulièrement par leur tuteur. Ils bénéficient aussi de places dans nos « maisons des stagiaires », grandes collocations qui leur permettent de profiter d'un cadre de vie animé.



Confidentiel

Projets

Nous insistons aussi beaucoup sur l'accompagnement des stagiaires, qui arrivent avec des objectifs clairs et définis, et sont suivis très régulièrement par leur tuteur. Ils bénéficient aussi de places dans nos deux « maisons des stagiaires », grandes collocations qui leur permettent de profiter d'un cadre de vie animé.

L'aménagement d'une seconde maison des stagiaires au sein de nos anciens locaux a permis de compléter la première, dont la capacité n'était plus suffisante. L'installation d'une piscine hors-sol dans le jardin d'une de ces maisons a aussi été réalisé à la suite d'une proposition des stagiaires au cours de l'été, pour en faire un lieu convivial qui rassemble les stagiaires et jeunes permanents.



**Évènements
étudiants financés
par SYSNAV**



**Un système de management de la qualité
approuvé par le Lloyd's depuis 2015**

**Des prix technologiques majeurs reçus
depuis nos 13 ans d'existence**

Innovation

Tous nos systèmes ont pour base des technologies innovantes développées en interne, et l'innovation est au cœur de notre mission. Nous investissons donc à long terme dans des technologies à divers niveaux de risque et horizons de maturité.

Pour soutenir cette vision de long terme, SYSNAV ne réalise aucune sortie financière : tous les profits sont mis en réserve ou réinvestis.

56%

De part du CA
consacrée à la R&D

Sécurité et qualité des produits

Notre entreprise évolue dans un environnement contraint au niveau réglementaire, dans le domaine militaire ou dans le secteur médical par exemple, nos dispositifs cliniques étant d'ailleurs certifiés **ISO13485**.

Les exigences qualité appliquées chez SYSNAV sont donc très poussées : une procédure de gestion des risques est appliquée à l'échelle de l'entreprise, la sécurité des systèmes d'information est auditée en interne et en externe, les processus de test sont appliqués en amont des livraisons et sur site...

22%

De PME dans les
fournisseurs

Ancrage local :

Notre installation à Vernon est un engagement de longue date, et notre croissance actuelle nous permet de devenir un des investisseurs immobiliers importants de la ville. Mais l'impact le plus important de SYSNAV sur la région est l'attraction de profils jeunes et très qualifiés, qui sont incités à s'installer à proximité, après un passage dans nos maisons des stagiaires aboutissant à un poste en CDI par exemple.

Nous privilégions aussi au maximum des fournisseurs locaux, comme pour nos approvisionnements en composants électroniques, installés en région Normandie.

Projets

Le principal frein à l'installation pérenne des jeunes collaborateurs est l'éducation des enfants : nous avons donc pour projet de développer un partenariat avec une école locale et cherchons à créer un système facilitant le déplacement du domicile des collaborateurs dans la région, que ce soit par une aide financière ou un catalogue de logements.





Détail des normes

Le présent rapport a été préparé selon les lignes directrices du Global Reporting Initiative (GRI 4), tout en prenant certaines libertés sur les éléments non pertinents pour une entreprise de la taille de SYSNAV, et en intégrant des éléments du test exigés pour la labellisation B-Corp ou des objectifs de développement durable de l'ONU.

Note méthodologique

L'écriture de ce premier rapport de responsabilité constitue le point de départ de la politique RSE de SYSNAV, qui se continuera lors du suivi des projets mentionnés tout au long des pages précédentes, et lors de la mise à jour régulière de ce rapport.

L'analyse porte sur l'exercice fiscal 2023, soit du 1^{er} janvier 2023 au 31 décembre 2023. La rédaction du rapport s'est faite au cours de l'été 2024. Nous tenons à remercier les collaborateurs et partenaires qui ont contribué à la rédaction de ce document.